



glass|inspiration

inspiration

VIELSEITIG & INDIVIDUELL VERSATILE & INDIVIDUAL

Bei glass-inspiration handelt es sich um ein neu entwickeltes Verbundsicherheitsglas. In einem speziell entwickelten Herstellungsverfahren werden verschiedenste Einlagen zwischen zwei Glasplatten eingebracht und mit dem Glas untrennbar verbunden. So entsteht ein hochwertiger Verbundsicherheitswerkstoff, der die natürlichen Eigenschaften der jeweiligen Einlage mit den technischen Vorzügen des Glases in sich vereint.

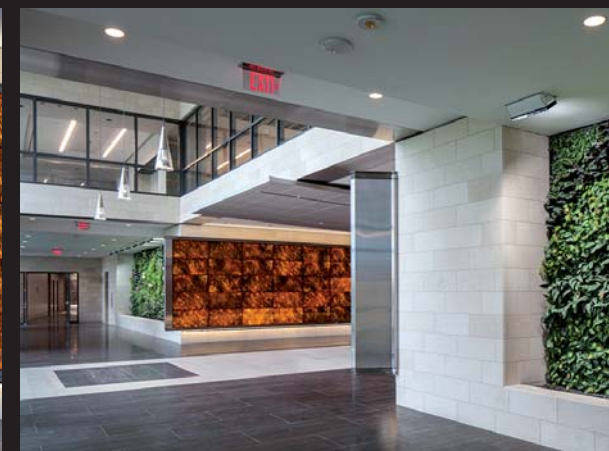
Egal ob für den Innenbereich oder für den Außenbereich. glass-inspiration kann überall dort eingesetzt werden, wo funktionelle, dekorative Glaselemente benötigt werden. Unser Sortiment umfasst mittlerweile über 200 verschiedene Einlagen und Designs. Zum Beispiel Furniere, Holzgeflechte, gelaserte Metalle, Metallgeflechte, Streckmetalle, Stoffe, Folien, Papierdekore, Sandstein, Swarovski Kristalle, Aluminiumschaum, Perlmutter, echtes Gras, Blätter, etc. in vielen, verschiedenen Ausführungen. Zudem können auch 2 oder mehrere verschiedene Einlagen kombiniert werden. Gerne laminieren wir auch andere Einlagen bis zu einer Maximalstärke von ca. 4 mm ein. Tests vorab sind hier erforderlich.

Vorteile von glass-inspiration:

- ▶ Funktionelle & dekorative Paneele
- ▶ Leicht zu reinigen, ohne die Einlage zu beschädigen
- ▶ Geschützt vor Staub, Nässe und Temperatureinflüssen
- ▶ Erhaltung der Farbbrillanz durch den Einsatz von UV beständigen Folien (94 - 96% UV beständig)
- ▶ Einsetzbar für den Innen- als auch für den Außenbereich durch Verwendung von EVA Folien (nicht hygroskopische Folien)
- ▶ Glasstärken ab 4 mm, bzw. auf Anfrage auch dünnere Gläser möglich
- ▶ Sämtliche Glasarten / Glassorten einsetzbar, wie Floatglas, Weissglas, ESG, TVG, ...
- ▶ Bohrungen, Ausschnitte, Kantenbearbeitung je nach Kundenwunsch möglich
- ▶ Verbundsicherheitsgläser durch den Laminier Prozess

Ob für Trennwände, Wandpaneele, Raumtüren, Duschwände, Küchenrückwände, Möbeltüren, Stiegegeländer, als Windschutz oder Sichtschutz im Außenbereich, Fassadengläser, Balkonbrüstungsgläser, Liftkabineninnenverkleidungen - wann auch immer Sie dekoratives, funktionales Glas benötigen, unterstützen wir Sie gerne dabei.

www.glass-inspiration.com



glass|inspiration



glass-inspiration is the latest development in decorative laminated safety glass. A specially developed manufacturing process allows different types of inlays to be inseparably integrated between two sheets of glass. A high quality solution is created which combines the natural beauty of the inlay with the technical advantages of glass. Decorative and functional laminated safety glass for the interior as well as for the exterior - that is what best describes glass-inspiration.

So far we have over 200 different inlays and designs from veneers, wooden weaves, laser cut metal sheets, metal mesh, stretch metal, fabrics, foils, paperdecor, sandstone, alufoam, Swarovski crystals, mother of pearl, real dried grass and leaves in different styles and much more. We can even combine two or more different inlays to produce unique effects. We love being creative! If you have your own idea and possibly your own inlay (subject to certain technical criteria), please feel free to contact us as we would be more than happy to help you to develop your own unique design-element.

Advantages of glass-inspiration:

- ▶ Functional & decorative elements
- ▶ Easy to clean without damaging the inlay
- ▶ The inlay is protected from dust, water and the influence of temperature
- ▶ Color brilliance remains constant due to the use of UV resistant foils (94 - 96% UV resistant)
- ▶ Applicable for exterior as well as interior applications due to the EVA foil we use (non hygroscopic foils)
- ▶ Glass thickness from 4 mm. Thinner may be possible - please enquire.
- ▶ All types of glass possible to use (e.g. float, low iron (optiwhite), toughened safety, heat-strengthened, mirrors, etc.)
- ▶ Holes, cut-outs, edge working are available depending on the customer's needs
- ▶ Laminated Safety Glass due to our laminating process

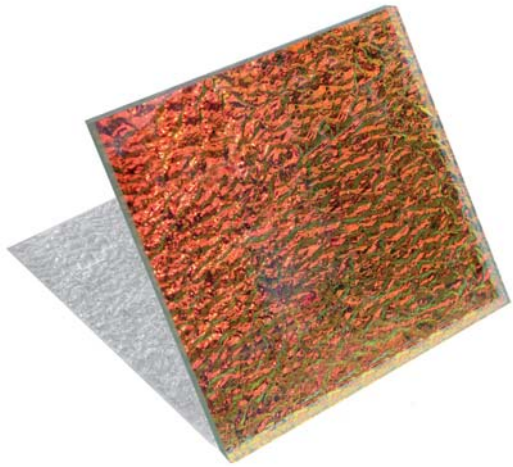
If you need dividers, wall panels/wall cladding, (sliding) doors, shower doors, splash backs, specially designed furniture using glass, your own designer lamps, wind shields for outside, glass for balconies, facades or any other application where glass can be used. glass-inspiration has the solution. Whenever you need decorative functional glass, we would love to hear from you.

www.glass-inspiration.com

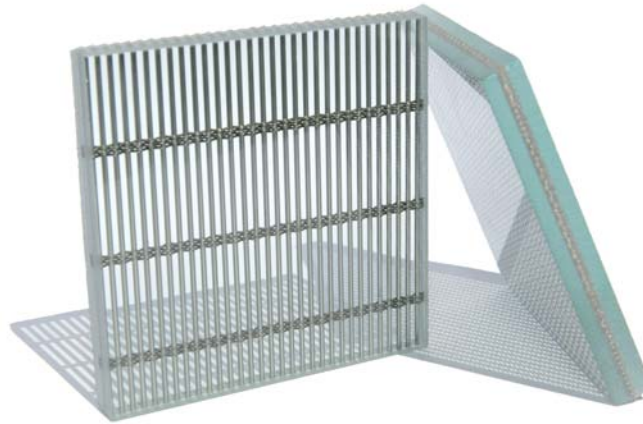


MATERIALIEN | EINLAGEN & DESIGNS

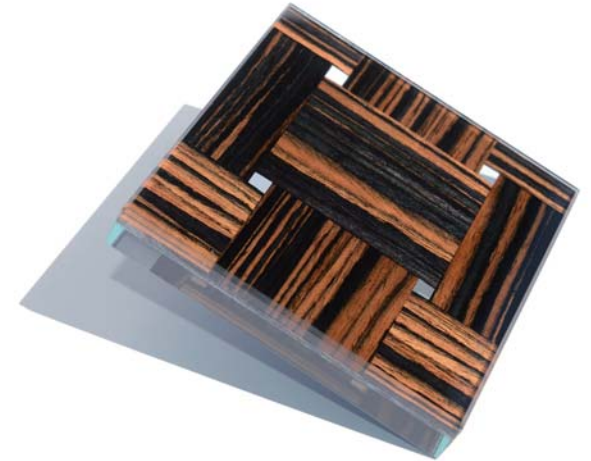
MATERIALS | INLAYS & DESIGNS



Folie | foil



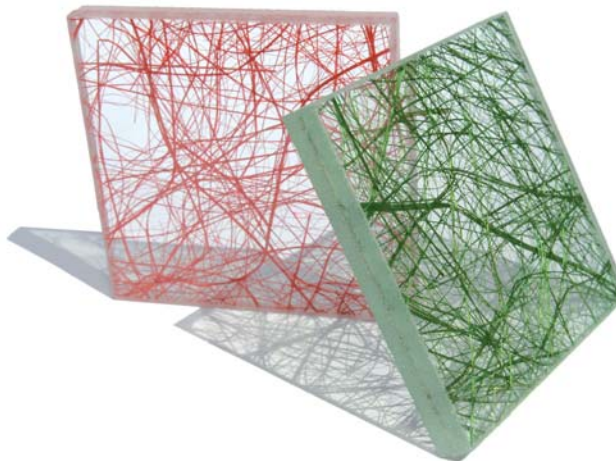
Metall | metal



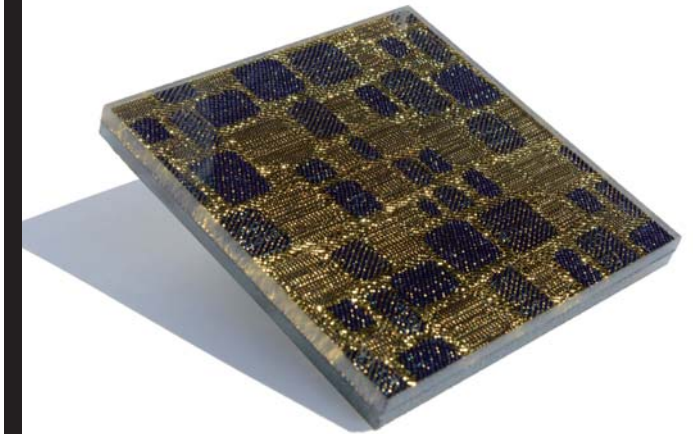
Holz | wood



Stein | stone



Bast | bast fiber



Stoff | fabric

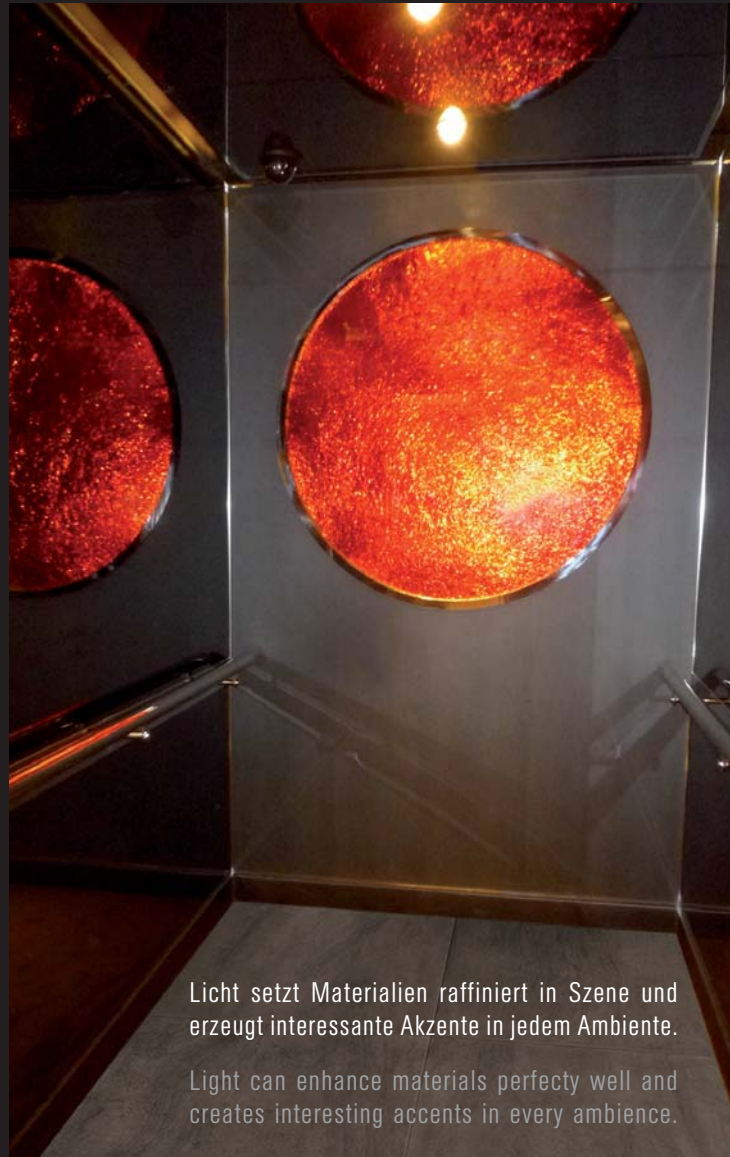
glass|inspiration



Bast | bast fiber



Brokatstoff | brocade fabric



Licht setzt Materialien raffiniert in Szene und erzeugt interessante Akzente in jedem Ambiente.

Light can enhance materials perfectly well and creates interesting accents in every ambience.

Poly Folie | poly foil



DESIGN

Naturgras | natural grass

FAKTEN & MÖGLICHKEITEN

FACTS & POSSIBILITIES

- ▶ Kann für verschiedenste Applikationen verwendet werden (Bsp.: Wandpaneele, Türen, Möbel, Lampen, Balkone, Windschutz, Fassadenelemente usw.)
- ▶ Einsetzbar im Innenbereich als auch im Außenbereich
- ▶ UV beständige Folie (94 - 96 %) hinter und vor der jeweiligen Einlage, um die Einlage vor dem Ausbleichen zu schützen
- ▶ Folgende Auswahlmöglichkeiten bestehen:
 - Glastype (Floatglas, Weißglas, ...)
 - Glaseigenschaften wählbar (vorgespannt, HST oder standard)
 - Glasstärke (ab 4 mm und mehr; dünner möglich auf Anfrage)
 - Paneel Größe (maximal 5.000 x 1.700 mm, abhängig je Einlage)
 - Kanten (abgefast und gesäumt oder poliert)
 - Individuelle Bohrungen und Ausschnitte möglich
 - Verschiedenste Formen möglich
 - Individuelle Einlage(n) möglich *
(Holzfurniere, Holzgeflechte, Metallgeflechte, perforierte Metalle, Streckmetalle, gelaserte Metalle, Aluminiumschaum, Stoffe, Bast, echte getrocknete Gräser und Blätter, Muscheln, Perlmutter, Sandstein, Schieferstein, verschiedenste Kunststoff-Einlagen, Papierdekore, Swarovski Kristalle und noch viele mehr)
- ▶ Gebogene Elemente möglich
- ▶ Elemente inklusive vollflächigem Leuchtpaneel für transparente Einlagen möglich
- ▶ Projektbezogene Einzelfertigung. Produktion ab einem Stück
- ▶ Tests:
 - VSG Test bestanden
 - Kugelfall Prüfung bestanden
 - UV Beständigkeitstest bestanden
 - „Crash Test“ mittels Institut „ift Rosenheim“ bestanden (-40 Grad bis Raumtemperatur)
 - Haus interner Crash Test erfolgreich! (Musterpaneele wurden je 10 mal jeweils 20 Minuten abwechselnd in ein heißes Wasserbad mit +80 Grad gelegt und danach in eine -18 Grad kalte Kühlbox gelegt)
- ▶ Anfragen: Skizze/Zeichnung + Anwendungsbereich + Menge(n) werden unbedingt vorab benötigt!
- ▶ Verpackung: sehr stabile, nicht stapelbare Holzkiste(n) + Styropor
- ▶ Lieferzeit: 5 - 12 Wochen, abhängig von der Einlage

* Eigene Einlagen müssen vorab getestet werden. Eigene Einlagen dürfen maximal 4/5 mm stark sein.
Anfallende Kosten für solch einen Test werden dem Kunden vorab mitgeteilt und vor Ausführung weiter verrechnet.





Foto: M. L. - www.italy.com

glass | inspiration

- ▶ Can be used for all sorts of applications (e.g. wall panels/wall cladding, doors, furniture, lights, balconies and much more)
- ▶ Suitable for internal and external use
- ▶ UV resistant foil (94 - 96%) behind and in front of every inlay > the inlay is protected against fading
- ▶ Choice of
 - glass types (float, low iron, ...)
 - glass characteristic (tempered/toughened, HST, ...)
 - glass thickness (from 4 mm up)
 - glass size (5.000 x 1.500 mm maximum – depending on the inlay)
 - edges (bordered or polished)
 - individual holes & cut-outs
 - pane shapes
 - different inlay(s) *
(wooden veneer, wooden weaves, metal mesh, perforated metals, stretch metal, laser cut metal sheets, alufoam, textiles, (bast) fibres, real dried grass and leaves, shells, mother of pearl, sand stone, slate slabs, different synthetic materials, paper and much more)
- ▶ Curved elements are possible
- ▶ Backlit panel for translucent designs possible
- ▶ Handmade elements; production from one single piece and more possible
- ▶ Tests:
 - LSG (laminated safety glass) test passed
 - Ball drop test passed
 - UV resistance test passed
 - Professional crash test via „ift Rosenheim“ passed (-40 degrees celsius up to room temperature)
 - House internal crash test passed (10 times 20 minutes in turns into a hot water bath with 80 degrees celsius and into a -18 degrees celsius cooling chamber)
- ▶ Enquiries: sketch/drawing + application + quantity details are always needed!
- ▶ Packaging: wooden crates + styrofoam
- ▶ Lead Time (standard): 5 - 12 weeks, depending on the inlay

* Non standard inlays must be tested. Own inlays should be no more than 4 mm maximum thickness. Related costs for such development tests shall be passed on to the client before the tests are carried out.

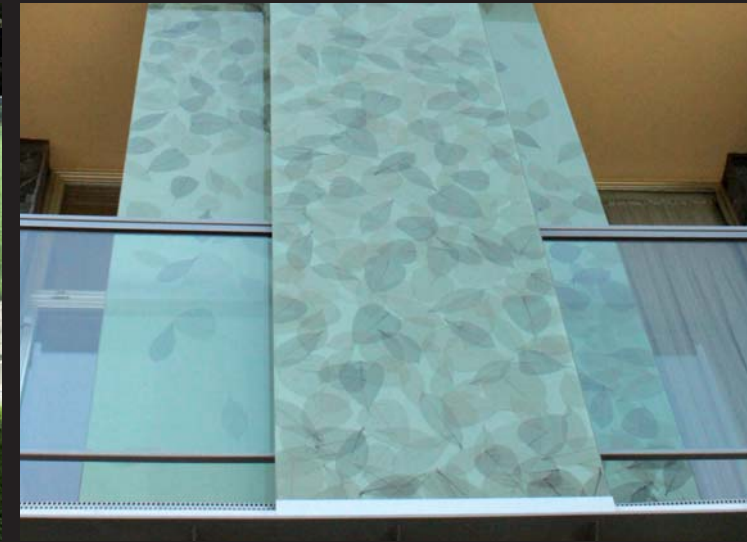
NATÜRLICHE PRODUKTE NATURAL PRODUCTS



Simon | simon



Echtes Gras | natural grass



Blätter & SEFAR Außenansicht | leaves & SEFAR exterior view



Echtes Gras | natural grass



Bast | bast fiber



Blätter & SEFAR Innenansicht | leaves & SEFAR interior view

glass | inspiration



Perlmutter | fresh water pearl



Blätter mit SEFAR & Perlmutter | leaves with SEFAR & fresh water pearl



Perlmutter | fresh water pearl



Blätter mit SEFAR | leaves with SEFAR



Naturgras | natural grass

FUNKTIONELL & DEKORATIV

FUNCTIONAL & DECORATIVE



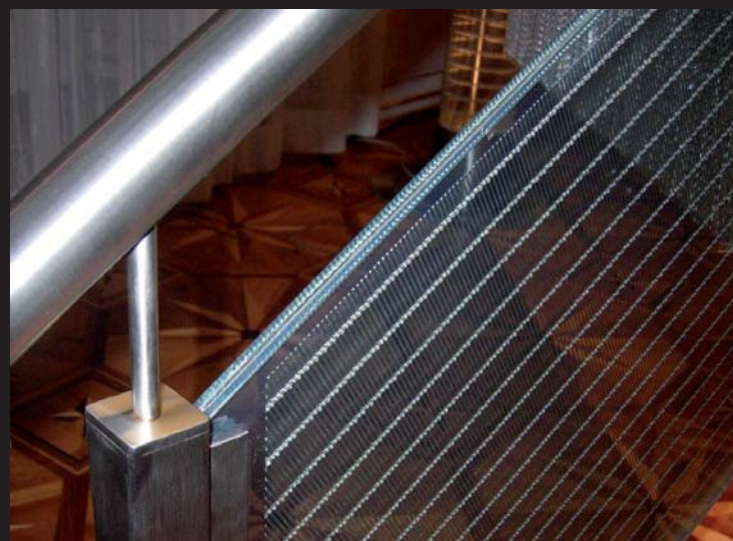
Metallgeflecht | metal mesh



Holz furnier | wooden veneer



Holz furnier | wooden veneer



Metallgeflecht | metal mesh



SEFAR Geflecht | SEFAR mesh



Holzgeflecht | wooden weaves



Holzgeflecht | wooden weaves



Bast | bast fiber



Papiergeflecht | paper mesh



glass|inspiration

by HALE GmbH | Brandmühlestraße 2 | 4541 Adlwang | Austria

Tel.: +43 (0)7258/3908 | Fax: +43 (0)7258/4654-20

Email: office@glass-inspiration.com | www.glass-inspiration.com

